



## 價目表

單位類型	面積	月租*
開放式	約 66-83 平米	港幣 48,000 起
1 房/1 房連書房	約 92-134 平米	港幣 63,000 起
2 房/2 房連書房	約 151-176 平米	港幣 105,000 起
頂層特色單位(開放式至 3 房連書房)	約 100-272 平米	請聯繫租務部查詢

\*月租包括管理費、政府差餉、冷氣費、定期房管服務、水電費及本地固網電話服務費。

租期:1 至 24 個月

按金:

❖ 租期 6 個月或以下 - 1 個月租金

❖ 租期 6 個月以上 - 2 個月租金

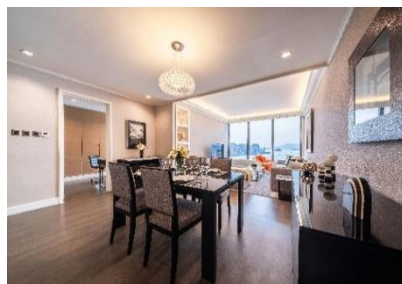
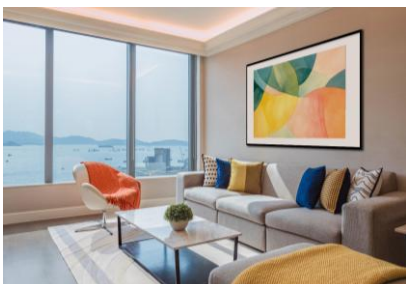
付款方式: 支票/銀行本票/轉帳/信用卡\* (Visa/Master/銀聯)  
(\*使用信用卡支付按金需加收 3% 的行政費用)

## 特色與配套

- 配備舒適傢俱, 及設備齊全的廚房
- 高速無線網路
- 室內保險箱
- 本地及國際電視頻道
- 二合一洗衣機(指定單位)
- 配備兒童友善設施與用品

## 服務

- 禮賓服務 (多國語言)
- 24/7 維修服務及保安監察
- 兒童看護服務 (需另付費用)
- 港威酒店提供客房送餐服務
- 享有海港城商場購物優惠
- 彈性清潔服務選項



## 太平洋會所

位於海港城海旁，盡覽維港景緻。港威豪庭住戶可尊享佔地約140,000平方呎的太平洋會所，提供多元化的娛樂及休閒設施，及精緻餐飲選擇，體現尊尚生活品味。

設施包括：

- 室內及室外網球場
- 室內恆溫游泳池
- 桑拿和蒸汽房
- 健身房
- 保齡球場
- 餐廳和酒吧



## 位置

- ✚ 位於尖沙咀海港城
- ✚ 海港城逾 500 個購物、餐飲及消閒娛樂的店鋪供選擇
- ✚ 步行約 5 分鐘可達尖沙咀/柯士甸港鐵站
- ✚ 近距離連接天星碼頭（往來香港島），及中港碼頭（往返中山、珠海）



地址： 香港九龍尖沙咀海港城  
租務熱線：(852) 2119 3000  
電郵： [enquiry@gatewayapartments.com.hk](mailto:enquiry@gatewayapartments.com.hk)  
網站： [www.gatewayapartments.com.hk](http://www.gatewayapartments.com.hk)

